



VÄRSKA ORIENTEERUMISKLUBI

XXIII PEKO KEVAD

Aeg ja koht: 12-13 aprill 2014 Korsapalo

Võistlusala: tavarada + lühendatud tavarada

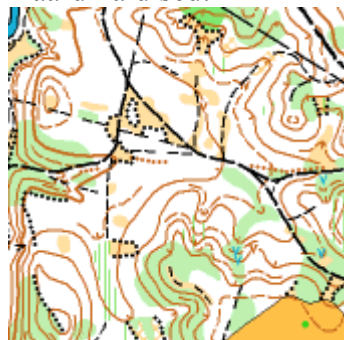
Maastik ja kaart:

KAART

Välitööd sügis 2012-kevad 2013. Parandused talv-kevad 2014. Kaardistaja Markus Puusepp. 15% maastikust kattub kaardiga Tammeveski-Kapera ([20100024](#)). Alusmaterjalina on kasutatud Maa-ameti laserskaneeritud kõrgusandmeid.

Möötkava: 1. päev klassides MN16, MN18, MN21A ja MN35 - 1:15 000; kõikidel ülejäänud klassidel 1:10 000. 2. päeval kõikidel 1:10 000. Samakõrgusjoonte löikevahe 5 meetrit.

Kaardinäidised:



MAASTIK

Mitmekülgsede pinnavormidega hea ja väga hea läbitavusega erineva vanusega männi ja kuusemets Piusa jõe oru nõlvadel ning laugemate vormidega idapoolsel lavamaal nn Korsapalos. Piusa jõe oru nõlvad on järsud, paljude sügavale lõikuvat orvanditega, leiduvad ka mõned paljandid ning uhtorud. Korsapalo on väikeste kõrgute erinevustega, aktiivsema metsamajandusega ning mitmete rabade ja soodega piirkond. Üleminekul oru nõlvadest lavamaale leidub keerukamate reljeefi väikevormidega piirkondi. Tihe teede, radade ja sihtide võrgustik.

Kõrguste vahe kaardil 57 m (70 m ümp – 127m ümp), ühel nõlval 35 m. Maastiku metsasus üle 90%.

RAJAD

Mõlemal päeval eraldistardist suundorienteerumisrada. Esimesel päeval tavarada, teisel päeval klassides MN21A lühirada, teistel klassidel lühendatud tavarada.

Rajameister Markus Puusepp.

Radade esialgsed pikkused:

Rada	Klass	Radade pikkused	
		1. päev	2. päev
1	M21A	12,0	6,5
2	M35	9,5	8,0
3	N21A	9,0	5,5
4	M18, M40	8,0	7,0
5	M16, M21B, N18	6,5	5,5
6	M45, M50	6,0	5,0
7	N35, N40, M55, M60	5,5	4,5
8	N45, N50, M65, N21B	4,5	4,0
9	M14, N16	4,0	3,5
10	N55, N60, M70	3,5	3,0
11	N14, N65	3,5	3,0
12	N70	3,0	2,5
13	MN 12	2,5	2,0
14	MN 8NR, MN 10NR	1,7/2,5	1,5/2,2
15	Avatud rada	5,0	4,0

KEELUALAD JA OHUKOHAD

Õuealaga (samblaroheline) märgitud hoovid. Ohukohtadeks on Piusa jõe oru järsud nõlvad ning Andrikova-Meremäe (nr 25168) ja Kapera-Kangavitsa (nr 25125) teed, samuti ületamatu soo ja veekogu märgiga tähistatud vanad turbaaugud soodes.

Kohalesõit: Võistluskeskus on Väiko- Härma külas.

Kaardilink:

<http://kaart.postimees.ee/?zoom=5&lat=6408468.75&lon=702617.1875&layers=B00TTT&id=&id=71573>

Tähistus algab Obinitsa ja Tamme külast, lisaks Obinitsa-Võru mnt 3,5 km Antkruva külast.

Võistlusklassid: MN 8NR, 10NR, 12, 14, 16, 18, 21A, 21B, 35, 40, 45,50, 55,60, 65, 70

Avatud rada

Peakorraldaja: Raul Kudre +3725256695

Rajameister: Markus Puusepp

Programm:

Laupäev 12.04.2013 Tavarada, startide algus 13.00.

Pühapäev 13.04.2013 Lühendatud tavarada (MN21 lühirada), startide algus 10.00.

Märkesüsteem: Võistlusel kasutusel SI-süsteem.

Registreerimisel teatada oma SI-number. SI-kaarti on võimalik rentida korraldajatelt 1 euro päev.

Stardimaksud	MN 8-14	3 EUR/päev
	MN16-18,60,65,70	4,5 EUR /päev
	MN 21-55	7 EUR/päev
	Avatud rada	4 EUR/päev

Registreerimine: 07.aprillini 2014 [IVK-s\(www.osport.ee\)](http://www.osport.ee) , või e-mail: raul48@hotmail.ee
Stardimaks kanda üle Värskas Orienteerumisklubi PEKO arvele
IBAN EE242200001120074669 Swedbank`is. Hilinejatele kahekordne stardimaks.

Pesemine:

Soe välidušš võistluskeskuses

Toitlustamine:

Võistluskeskuses puhvet

Majutus: Ettetellimisel

Värskas sanatoorium ja veekeskus	www.spavarska.ee	7999300
Hirvemäe puhkekeskus	www.hirvemae.ee	7976105
Piusa Ürgoru Puhkekompleks	http://www.puhkemaja.ee/	
Setomaa Turismitalo	http://www.setotalu.ee/	
Värskas Gümnaasiumis põrandamajutus	3 EUR/öö	53453331

Parkimine: Võistluskeskuses või maantee ääres Parkimistasu 1 eur/päev

Auhinnad: Vastavalt osavõtjate arvule kahe päeva summas. Kõikidele nõõrirajal jooksjatele väike auhind.

Toetajad:



VÄRSKA VALD

