



**21. EESTI MEISTRIVÕISTLUSED
SUUSAORIENTEERUMISE LÜHIRAJAL
35. EESTI MEISTRIVÕISTLUSED
SUUSAORIENTEERUMISE TAVARAJAL
UUS VÕISTLUSKOHT**

31.01.- 01.02. 2015 Kitsemäed, Nedsaja küla, Väraska vald

01.02. IOF WRE tavarada klassidele MN21

EOL noorte karikasari suusaorienteerumises 2015

AJAKAVA

31.01. kell 12.00 Lühiraja startide algus

01.02. kell 11.00 Tavaraja startide algus

OSAVÕTJAD

Eesti 2015.aasta meistrivõistlustest võivad osa võtta:

- 1) Eesti Vabariigi kodanikud,
- 2) EOL-i klubide liikmed.

Kõigil Eesti MV osalejatel peab olema kehtiv EOL-i 2015.aasta litsents. Litsents peab olema ostetud võistluse toimumise päevaks. EOL-i litsentsi kehtivust ja klubilist kuuluvust saab igäüks kontrollida aadressil <http://www.orienteerumine.ee/litsents/index.php>

Võistleja klubiline kuuluvus määratletakse registreerimisel ja hooaja jooksul tohib võistleja selles liikumisviisis esindada ainult ühte klubi. Meistrivõistlustel on õigus osaleda väljaspool EMV arvestust kõigil välismaalastel.

IOF WRE tavarajast osavõtt on kõigile vaba.

REEGLID

Võistlused toimuvad vastavalt Eesti Orienteerumislidu [võistlusreeglitele](#).

NB! 01.02.2015. IOF WRE tavarada klassides MN21 toimub vastavalt Rahvusvahelise Orienteerumisföderatsiooni (IOF) suusaorienteerumise [võistlusreeglitele](#).

OSAVÕTUKLASSID

Osavõtuklassid M,N 14, 16, 18, 20, 21, 35, 45, 55, M65.

Open (Avatud rada).

ERITINGIMUSED

Lühirada

STARDIINTERVALL on kõikides võistlusklassides 2 minut.

Võistlusklassis M21 ja N21 ei tohi stardiprotokolli esimese 1/3 hulka loosida 2014. aasta suusaorienteerumise Eesti MV lühiraja 3 paremat M, N 21 ja 1 parimat M, N 20 võistlejat. Reegel ei laiene väljaspool EMV arvestust osalenud välisriikide kodanikele.

Tavarada

STARDIINTERVALL on kõikides võistlusklassides 2 minutit.

MN 21 klasside tavaraja distantsid on Rahvusvahelise Orienteerumisföderatsiooni (IOF) edetabeli võistlused (WRE). Võistlejad stardivad **28.01.2015** seisuga IOFi maailma edetabeli (<http://ranking.orienteeering.org/>) ümber pööratud järjestuses, st kõige kõrgemate punktidega võistleja stardib viimasena. Võrdsete punktide korral saab määravaks parim üksiktulemus. Võistlejad, kellel pole varasemast maailma edetabeli punkte, loositakse stardiprotokolli algusesse.

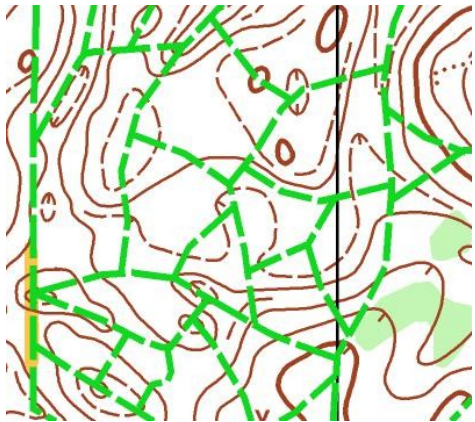
MAASTIK JA KAART

Maastik ja rajad kulgevad 95% ulatuses metsas. Maastikul on ühtlast tugevat külmunud lund u 10 cm. Maastik on hästi läbitav männimets, mis vaheldub raiesmikega ja kohati tiheda kadakase alusvõsaga. Kõrguste vahe ühel nölval kuni 30 m.

Kaardi autor Madis Oras, suusaradade võrk Raul Kudre. Eelmine kaart [2013074](#)

Kaardi mõõtkaava lühirajal 1:10000 ja tavarajal lühematel radadel 1:10 000, pikematel radadel 1:12500 kõrgusjoonte lõikevahe on 2,5 m.

Kaardi näidis.



Lumeseis 22.01.2015.



MÄRKESÜSTEEM

SPORTIdent märkesüsteem (mitte puutevaba) on kasutusel kõikides klassides. Võimalik on kasutada kõiki SI-kaarte (k.a. 8 ja 9 seeria). SI-kaardi rent 1 EUR/päevas. Rentimise soovist teatada võistlustele registreerimisel. SI-kaardi saab kätte võistluskeskuse mandaadist. SI-kaardi kaotamisel kompensatsioonitasu on 30 EUR.

AUTASUSTAMINE

Võistlusklasside M14, N14, M16, N16, M18, N18, M20, N20, M21, N21 võitjatele omistatakse Eesti 2015. a meistri nimetus. Nende võistlusklasside kolme paremat autasustatakse vähemalt EOK medali ja diplomiga.

Kui võistlusklassides MN14, MN16, MN18, MN20, MN21, MN21 stardib EMV arvestuses 1-3 võistlejat, siis selles võistlusklassis Eesti meistrit välja ei selgitata, EOK poolt väljastatud Eesti MV medaleid välja ei jagata ja parimaid autasustatakse EOLi diplomiga. Ülejäänud võistlusklasside võitjatele omistatakse Eesti 2015. a meistri nimetus. Nende võistlusklasside kolme paremat autasustatakse vähemalt EOL-i medaliga.

Juhul kui väljaspool Eesti meistrivõistluste arvestust osalenud võistleja tuleb kolme parema hulka, autasustatakse neid esemelise auhinnaga.

EELREGISTREERIMINE

On-line registreerimine <https://www.osport.ee/> või korraldajaklubi e-posti aadressil einar@verska.ee kuni **28. jaanuarini 2015 kella 20.00-ni**. Registreerimistasu maksta Värskas Orienteerumisklubi Peko arvelduskontole: Swedbank IBAN:EE242200001120074669.

NB! Registreerimine M ja N21 WRE tavarajale toimub ainult läbi IOF Eventor infosüsteemi <http://eventor.orientering.org/Events>. Eventori kohta käivate küsimuste korral saab infot alex@srd.ee. MN21 registreerimine lühirajale toimub läbi Ospordi.

Üheaegselt eelregistreerimisega tuleb tasuda ka osavõtumaks. Eelregistreerimine jõustub alles pärast osavõtumaksu laekumist võistluse korraldajale.

Stardiprotokoll algusesse jäetakse vabad kohad, mis eelregistreerimise tähtaja möödumisel täidetakse jooksvalt kahekordse stardimaksu eest.

Võistluskutse avaldatakse Internetis Värskas OK Peko kodulehel www.peko.ee

OSAVÕTUKLASSIDE VÕIDUAJAD (planeeritavad ajad vastavalt reeglitele)

Lühirada

MN14	20 minutit
MN16,18,20	25 minutit
MN21	25-30 minutit
MN35 ja vanemad	25 minutit

Tavarada

MN14	35-40 minutit
MN16	40-45 minutit
MN18	45-50 minutit
MN20	50-55 minutit
N21 WRE	60-75 minutit
M21 WRE	70-80 minutit
MN35	50-55 minutit
MN40 ja vanemad	45-50 minutit

OSAVÕTUTASUD

MN 14,16,18	4 eurot/päev
MN20,M65	7 euro/päev
MN21,35,45,55	10 eurot/päev

VÕISTLUSE EDASILÜKKAMINE VÕI ÄRAJÄTMINE

Võistlused on üle viidud algsest asukohast Kadajalt Põlva vald Kitsemägedesse Värskas vallas.

Võistluskeskus: <http://kaart.postimees.ee/?zoom=3&lat=6428656.25&lon=693265.625&layers=B00TTT&id=88336>

JUHENDI TÕLGENDAMINE, PROBLEEMIDE LAHENDAMINE

Kõik selle juhendi tõlgendamist puudutavad ning juhendis määratlemata küsimused, samuti võistluse käigus tekkinud probleemid lahendab võistluse žürii, juhindudes käesolevast juhendist ja kehtivatest võistlusreeglitest. Žürii võib vajadusel konsulteerida EOL-i juhatusesega.

01.02.2015 IOF WRE tavarajal lahendab küsimusi eraldiseisev žürii, mida juhib võistluste IOF volinik (Event Adviser).

MUUD

Võistlusnumbrid ainult MN21 klassides. Pesemisvõimalused majutuskohtades, võistluskeskuses pesemisvõimalust ei ole Võistluskeskuses tualetid. Söömise võimalus Värskas valla majutusasutustes.

MAJUTAMINE

Värskas sanatoorium ja veekeskus www.spavarska.ee 7999300

Hirvemäe puhkekeskus www.hirvemae.ee 7976105

Muud majutusasutused Setomaal <http://www.visitsetomaa.ee/>

Põrandamajutus Värskas Gümnaasiumis Info: Üllar Mehine tel. +3725101906

KORRALDAJA VÄRSKA OK PEKO

Peakorraldaja: Raul Kudre . +372 5256695

Radade planeering: Raul Kudre

Rajabrigaad: Rein Zaitsev , Randy Korb (OK Peko) Kalle Ojasoo (OK Põlva Kobras)

IOF volinik (Event Adviser): Markus Puusepp, +372 5268279

EOL volinik: Markus Puusepp, OK Võru

Zürii: esimees Markus Puusepp, OK Võru

ASUKOHAKAART:

Tähistus võistluskeskusesse algab Karisilla-Petseri mnt 9 km.

<http://kaart.postimees.ee/?>

[zoom=3&lat=6428656.25&lon=693265.625&layers=B00TTT&id=88336](http://kaart.postimees.ee/?zoom=3&lat=6428656.25&lon=693265.625&layers=B00TTT&id=88336)

TOETAJAD:

